

# LES JARDINS DU VICIGAL

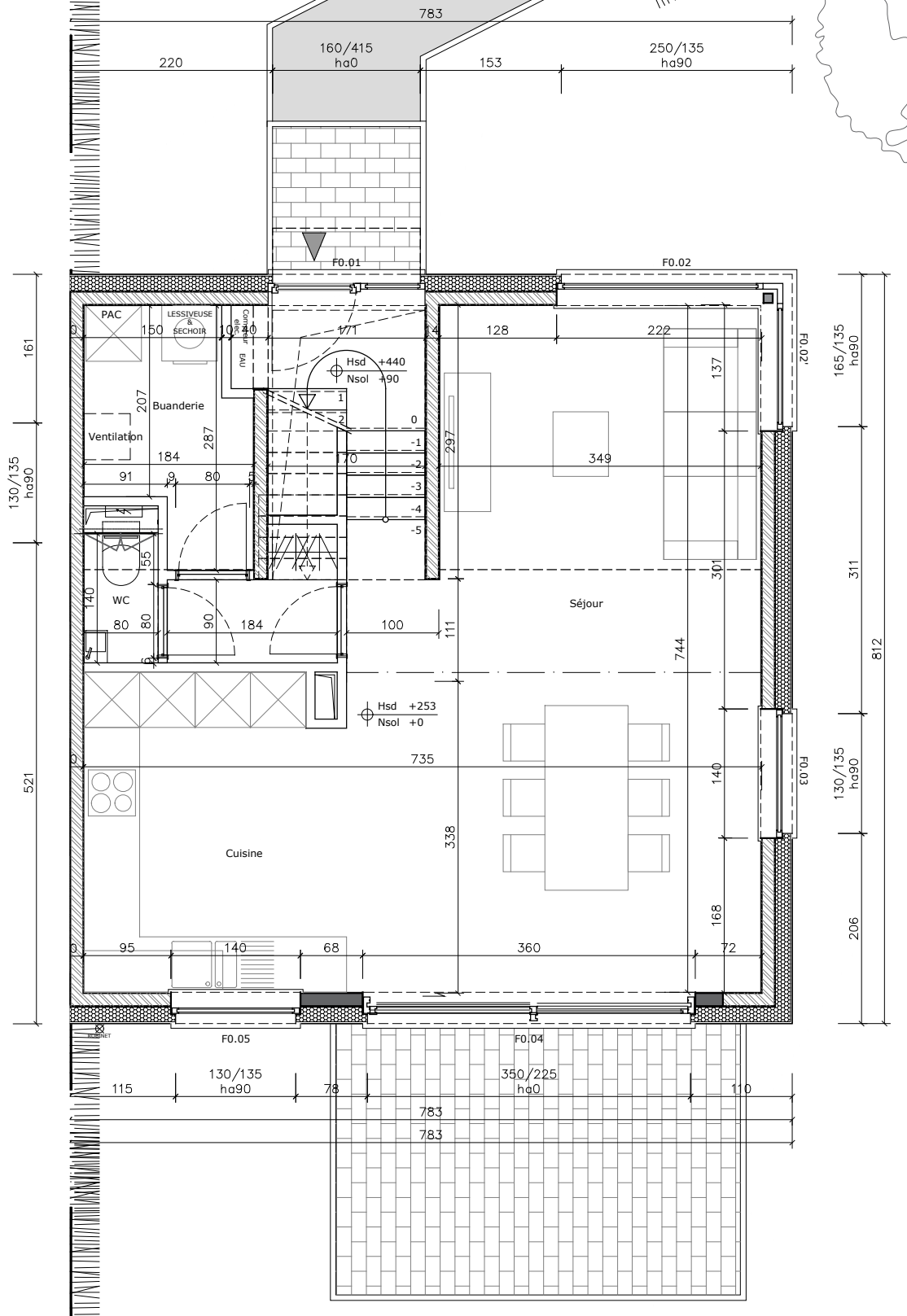
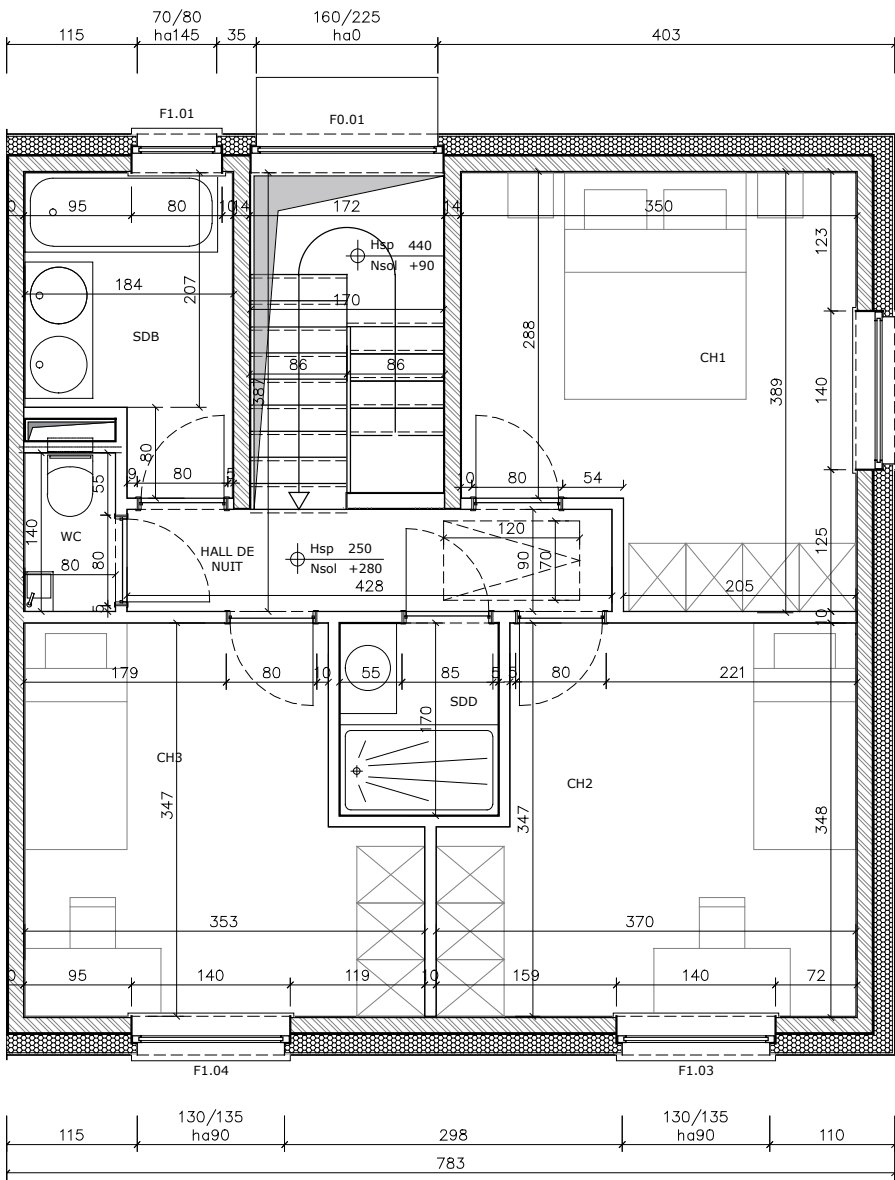
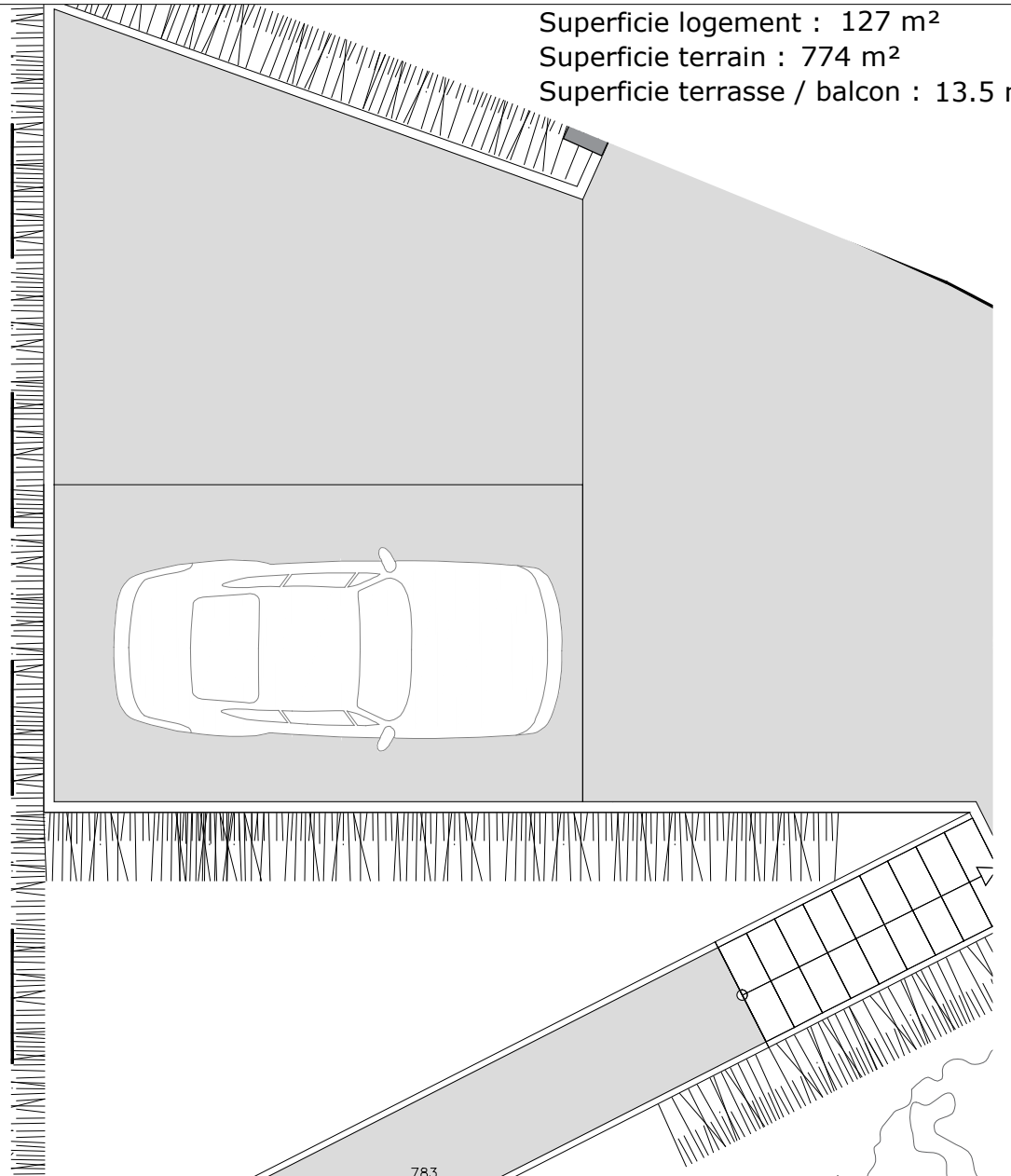
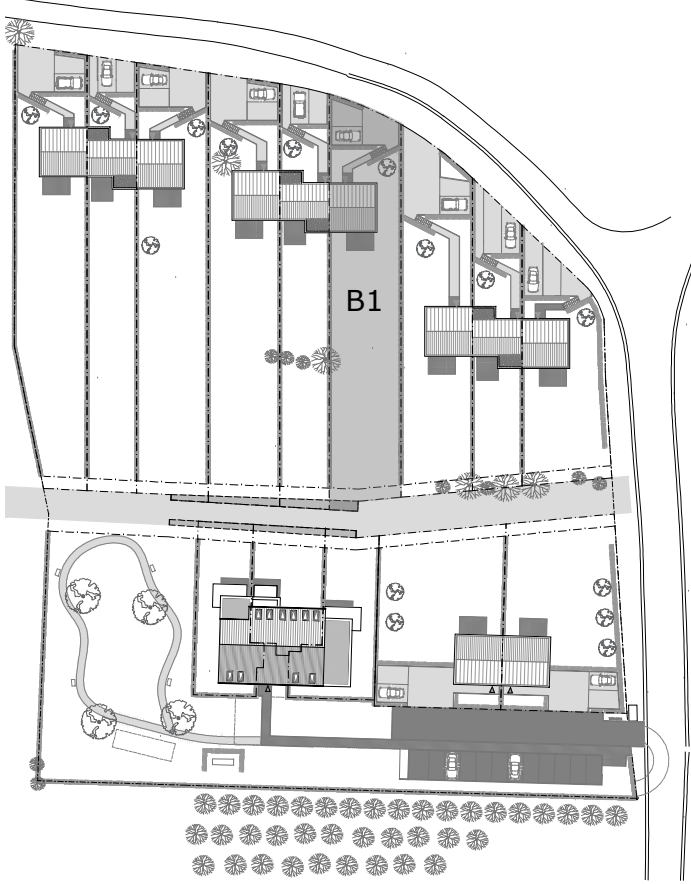
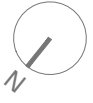
Baty Pire et Rue Bourgmestre René Bouchat à 5340 Gesves

Niveau 0&1 - Maison B1

Superficie logement : 127 m<sup>2</sup>

Superficie terrain : 774 m<sup>2</sup>

Superficie terrasse / balcon : 13.5 m<sup>2</sup>



Les plans restent la propriété de l'architecte, toute reproduction et utilisation est interdite sans l'accord préalable écrit de l'auteur. Le mobilier dessiné sur les plans est donné à titre indicatif (sauf celui repris expressément dans le cahier spécial des charges) et ne fait pas partie du prix. Les cotes sont données à titre indicatif, ces dessins n'ont pour but que de suggérer l'organisation possible du logement.



Auteur de projet  
**BEE architect ScPRL**

Avenue Reine Elisabeth, 40 - 5000 Beez



Maître de l'ouvrage  
**Urbaneo - Groupe Diversis**

53 Quai de Rome - 4000 Liège



Bureau de vente  
**Les Viviers - 081 22 24 22**

Chaussée de Marche, 398 - 5100 Namur