

LES JARDINS DU VICIGAL

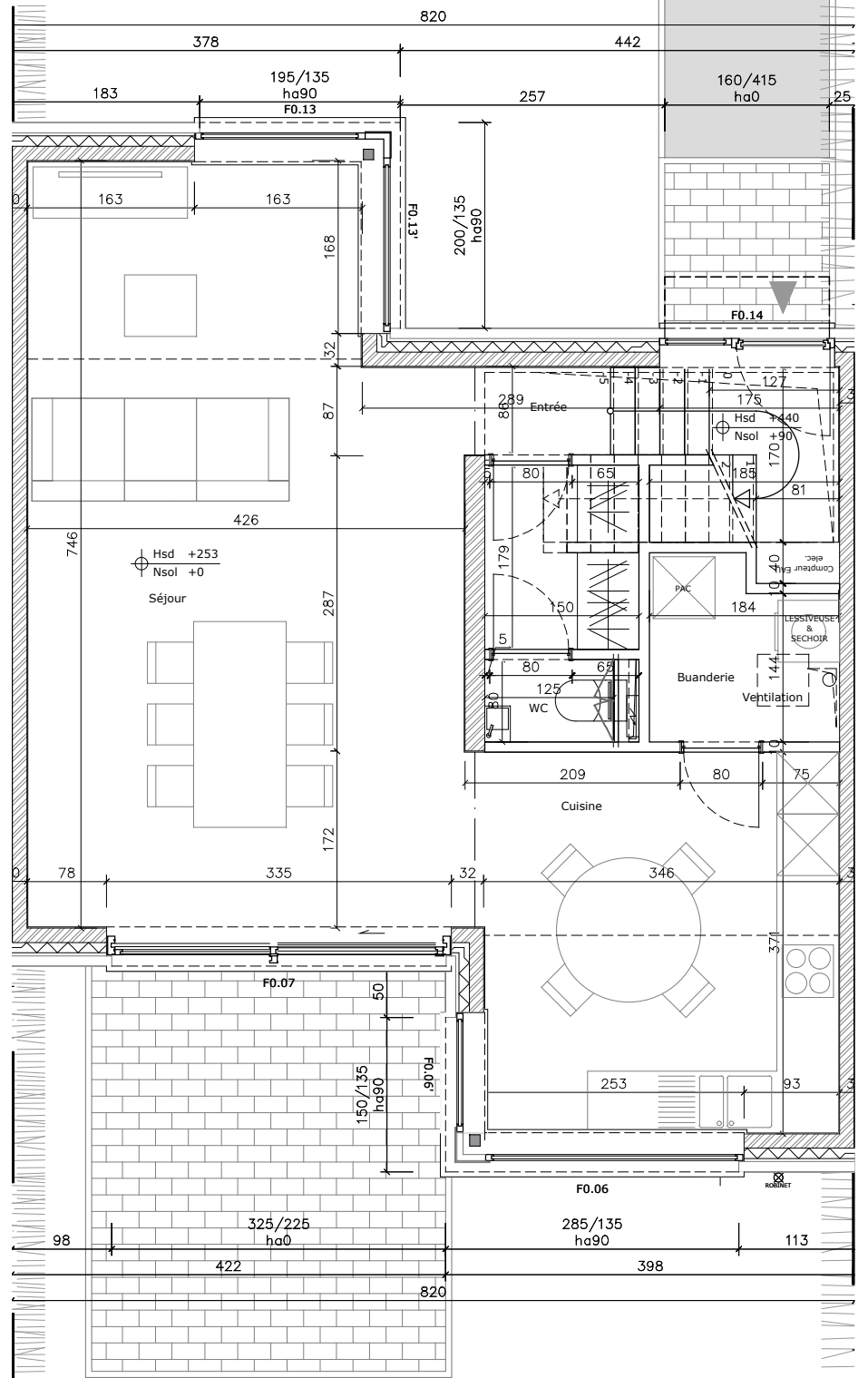
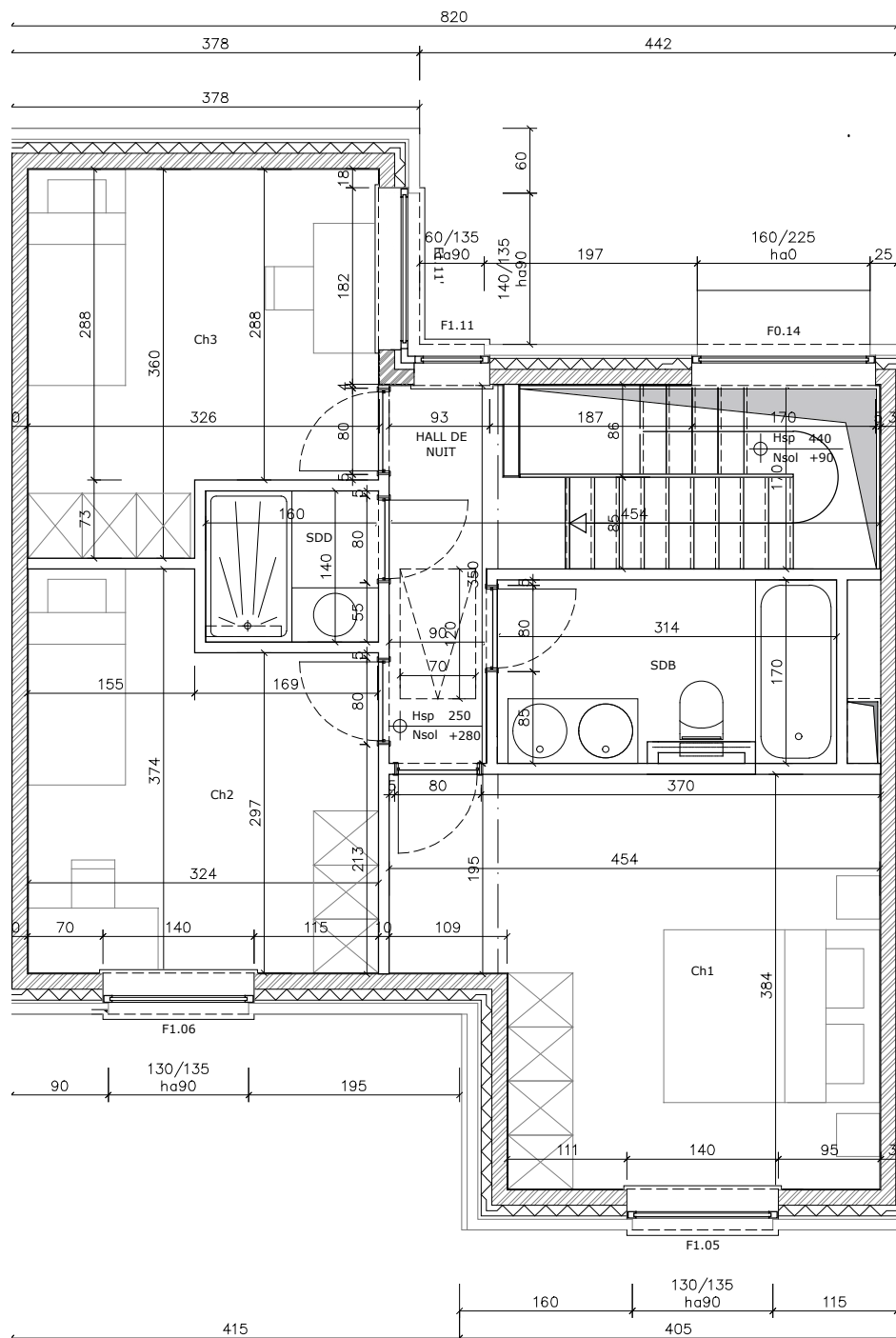
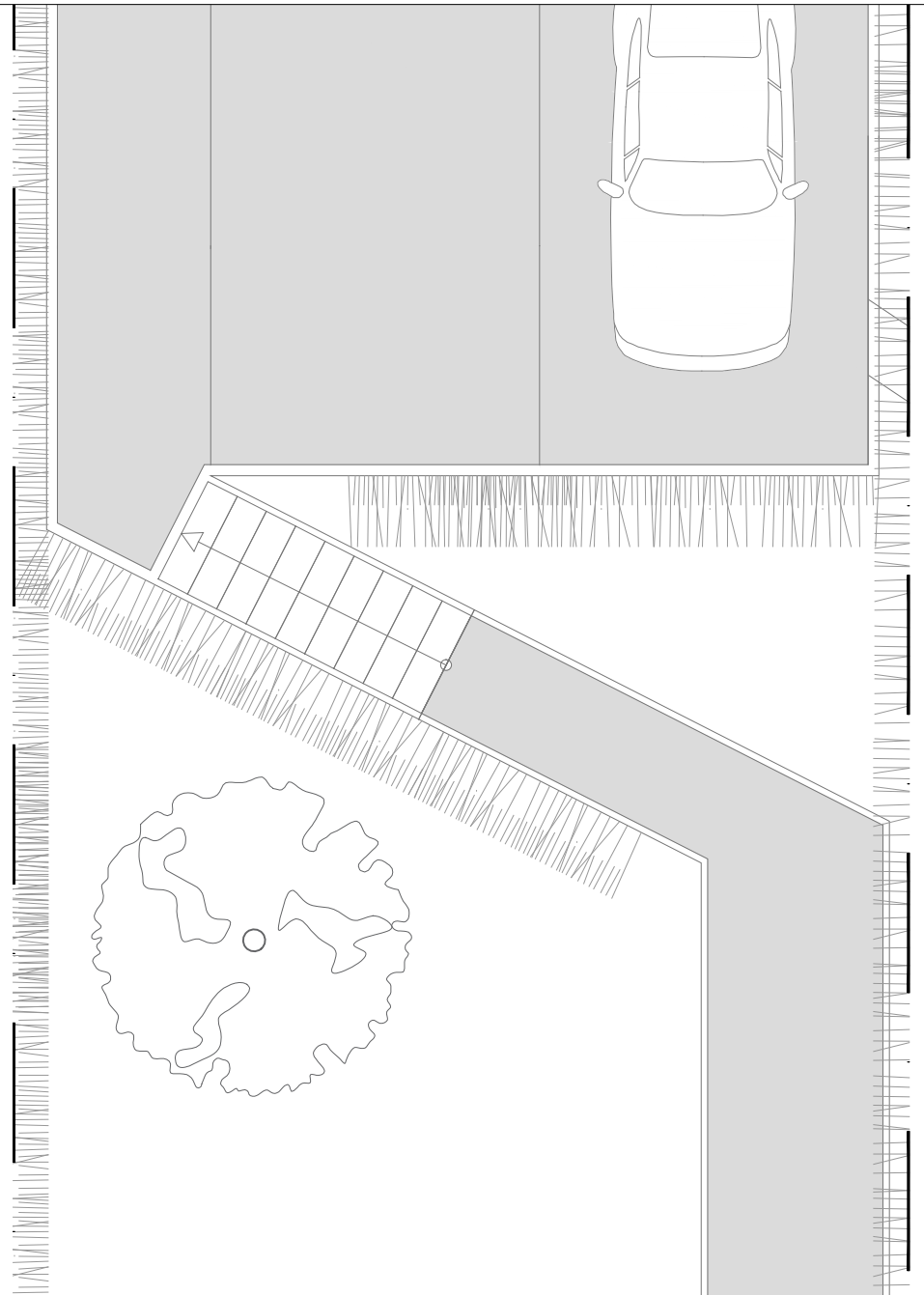
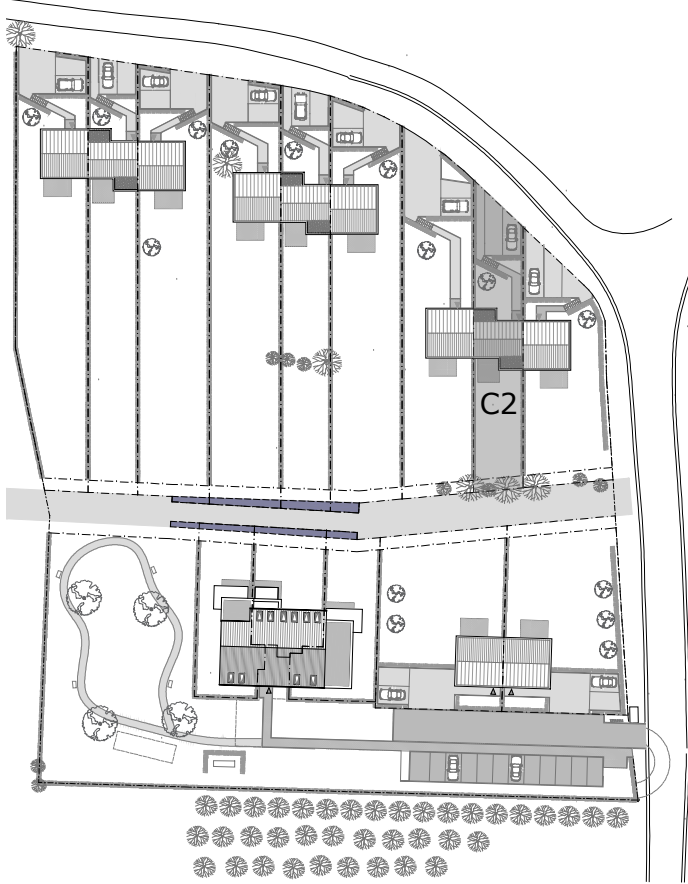
Baty Pire et Rue Bourgmestre René Bouchat à 5340 Gesves

Niveau 0&1 - Maison C2

Superficie logement : 132.8 m²

Superficie terrain : 389 m²

Superficie terrasse / balcon : 13.5 m²



Les plans restent la propriété de l'architecte, toute reproduction et utilisation est interdite sans l'accord préalable écrit de l'auteur. Le mobilier dessiné sur les plans est donné à titre indicatif (sauf celui repris expressément dans le cahier spécial des charges) et ne fait pas partie du prix. Les cotes sont données à titre indicatif, ces dessins n'ont pour but que de suggérer l'organisation possible du logement.



Auteur de projet
BEE architect ScPRL
Avenue Reine Elisabeth, 40 - 5000 Beez



Maître de l'ouvrage
Urbano - Groupe Diversis
53 Quai de Rome - 4000 Liège



Bureau de vente
Les Viviers - 081 22 24 22
Chaussée de Marche, 398 - 5100 Namur