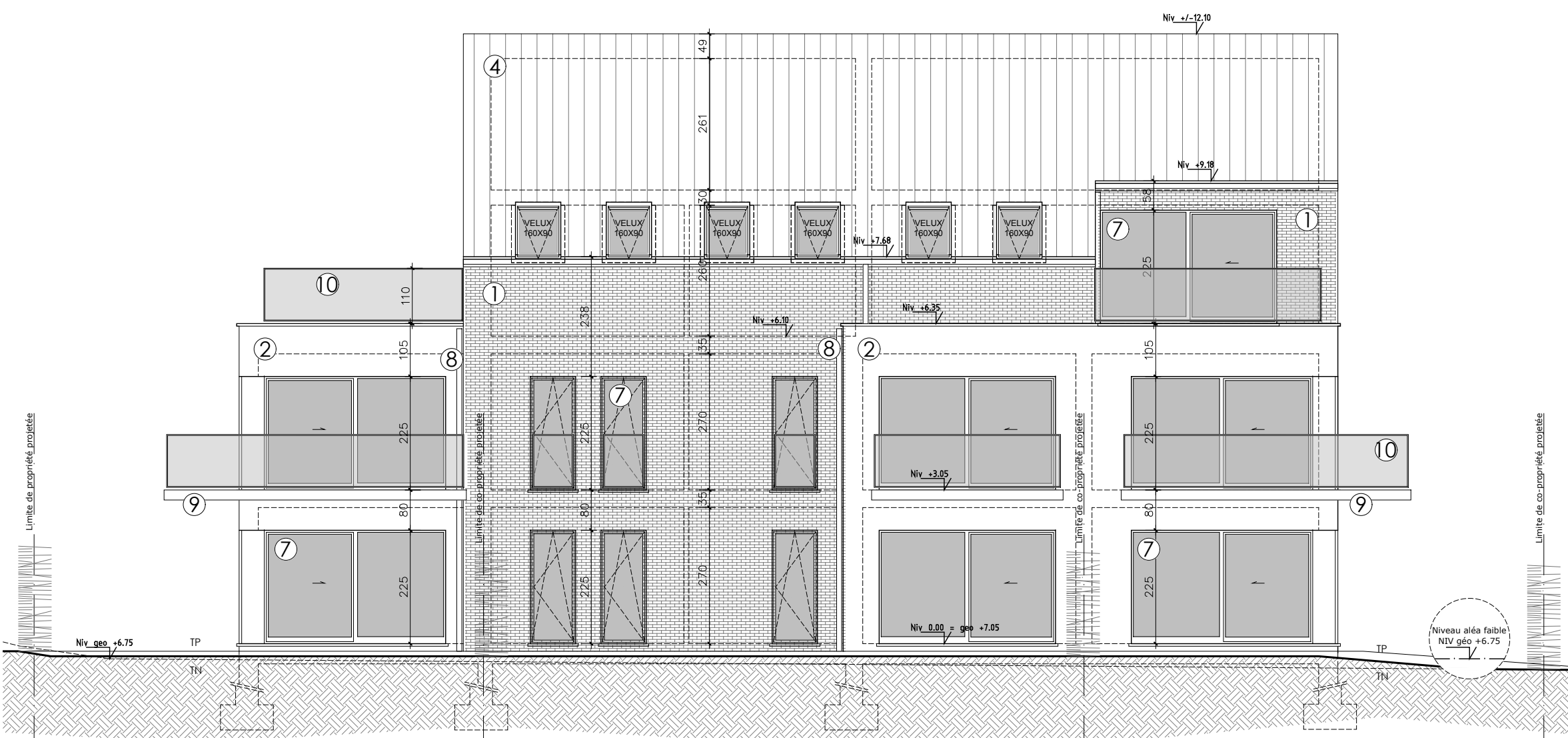
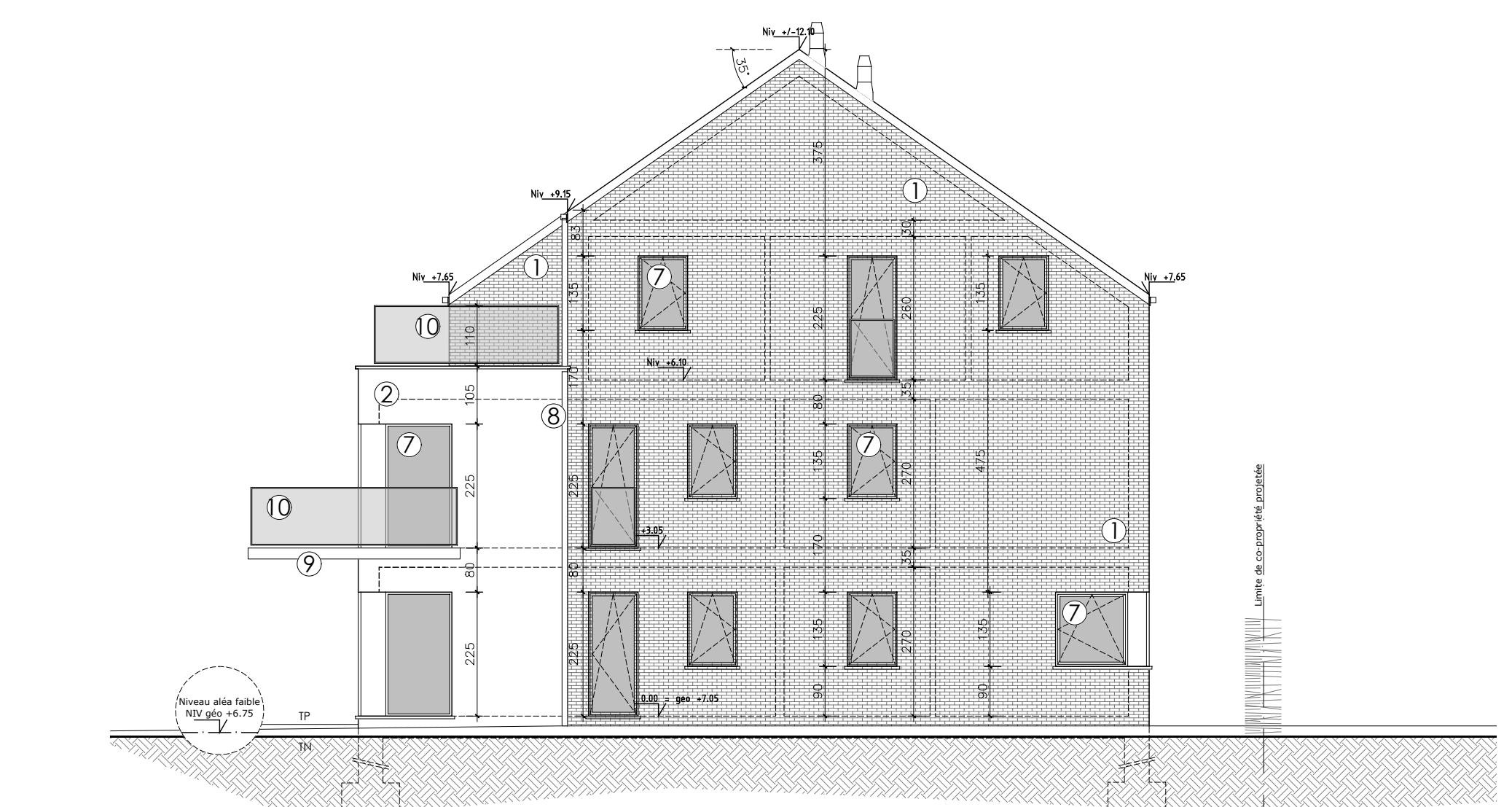


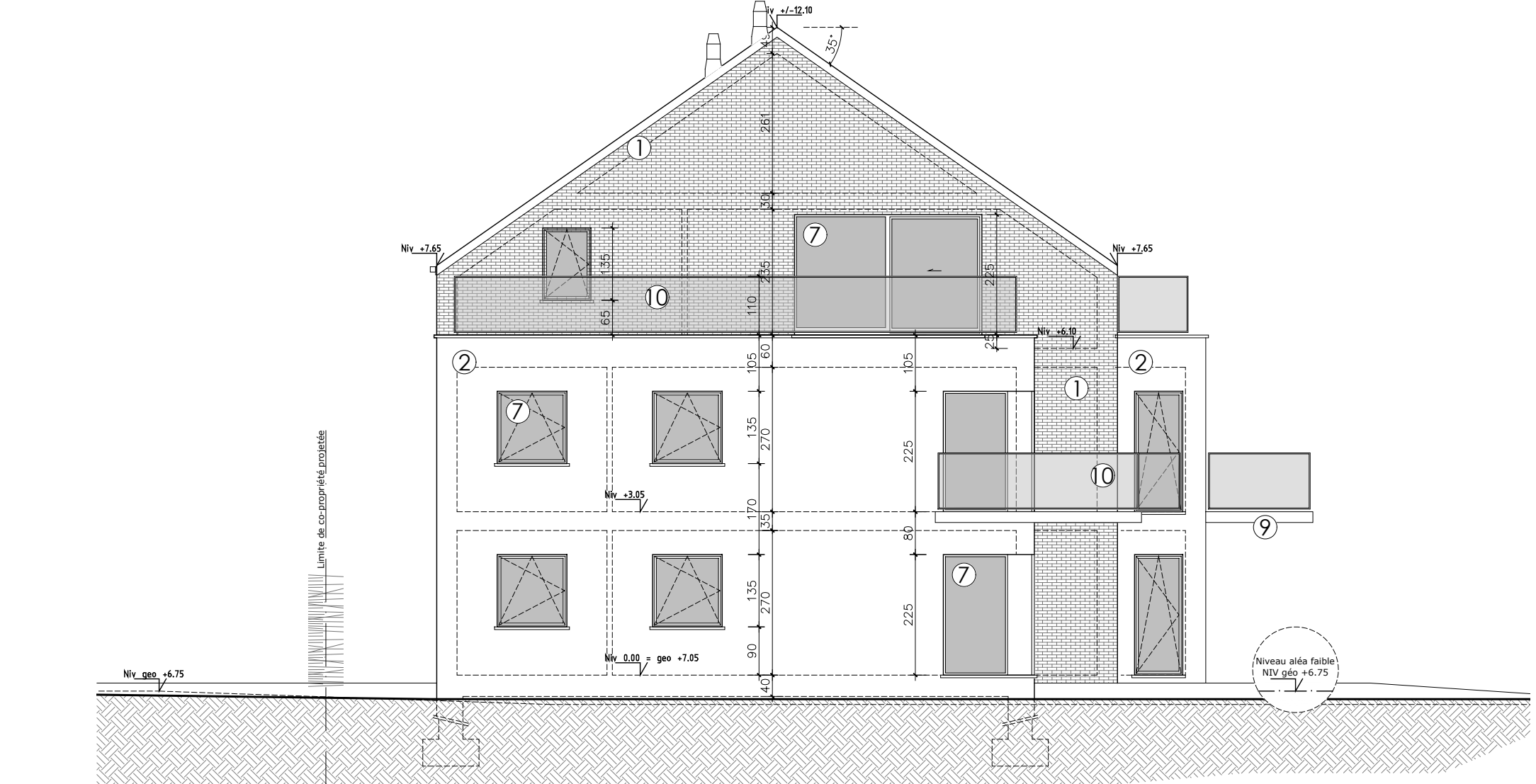
Appartements / Facade nord-ouest / Ech:1/100°



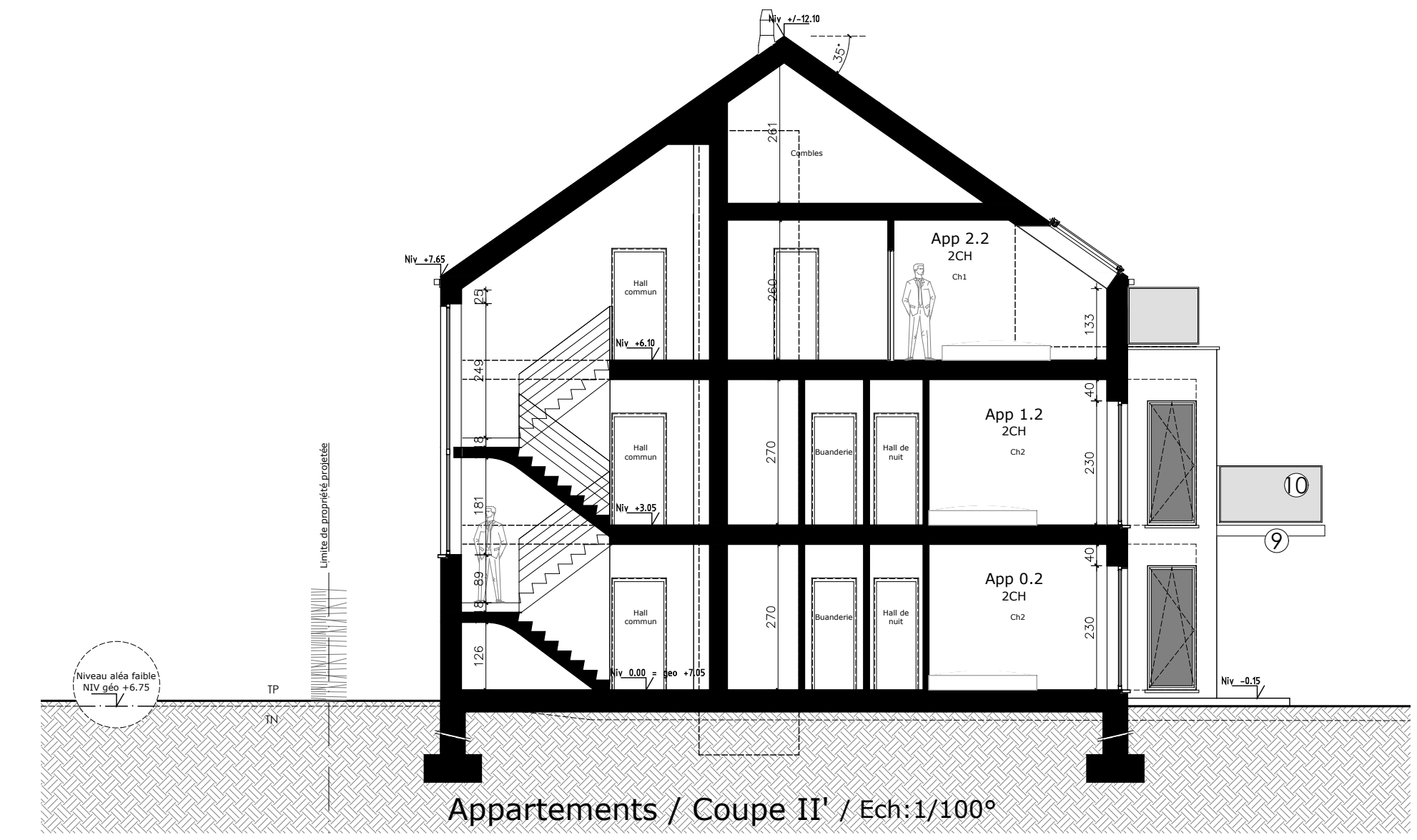
Appartements / Facade sud-est / Ech:1/100°



Appartements / Facade nord-est / Ech:1/100°



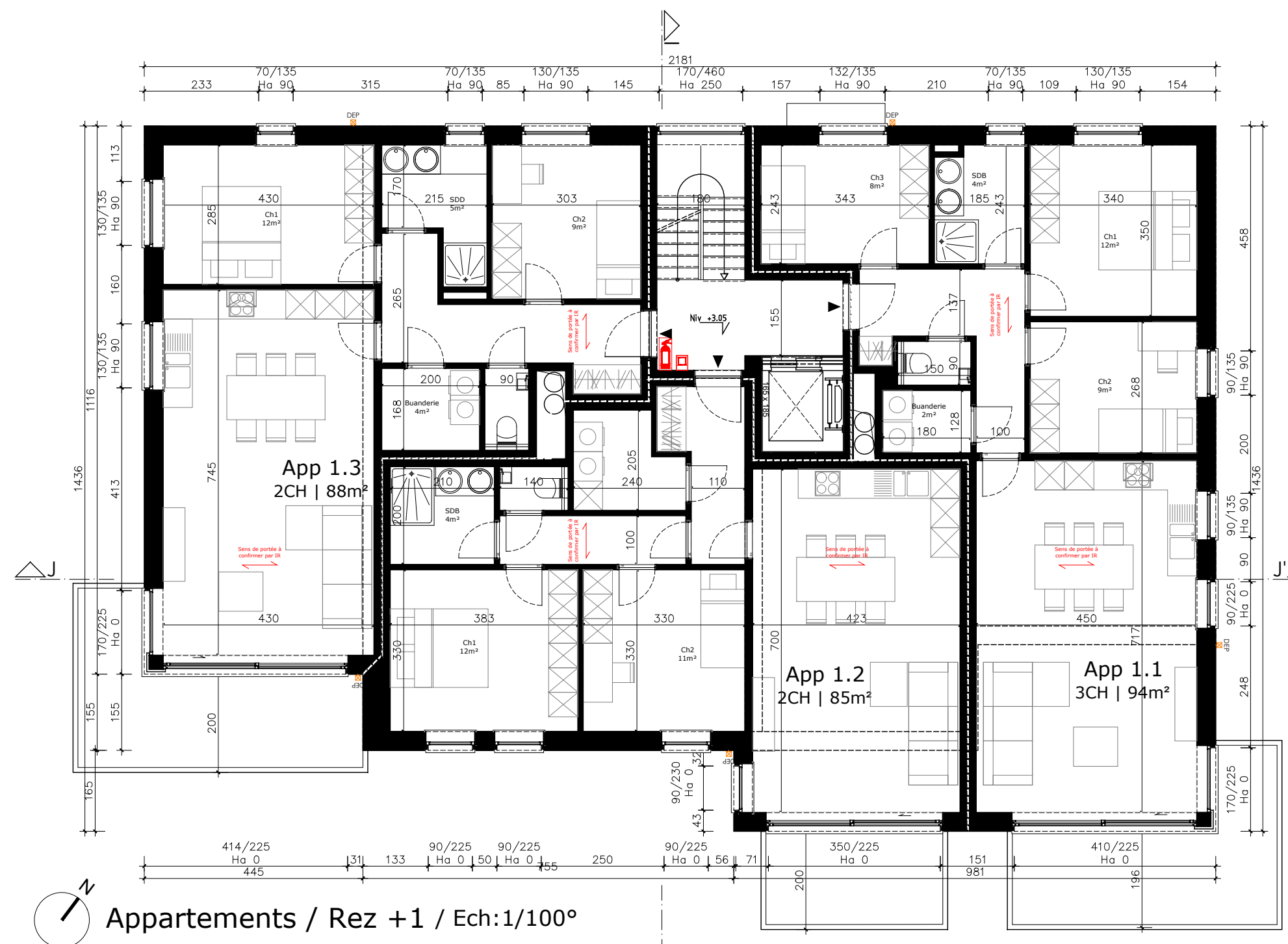
Appartements / Facade sud-ouest / Ech:1/100°



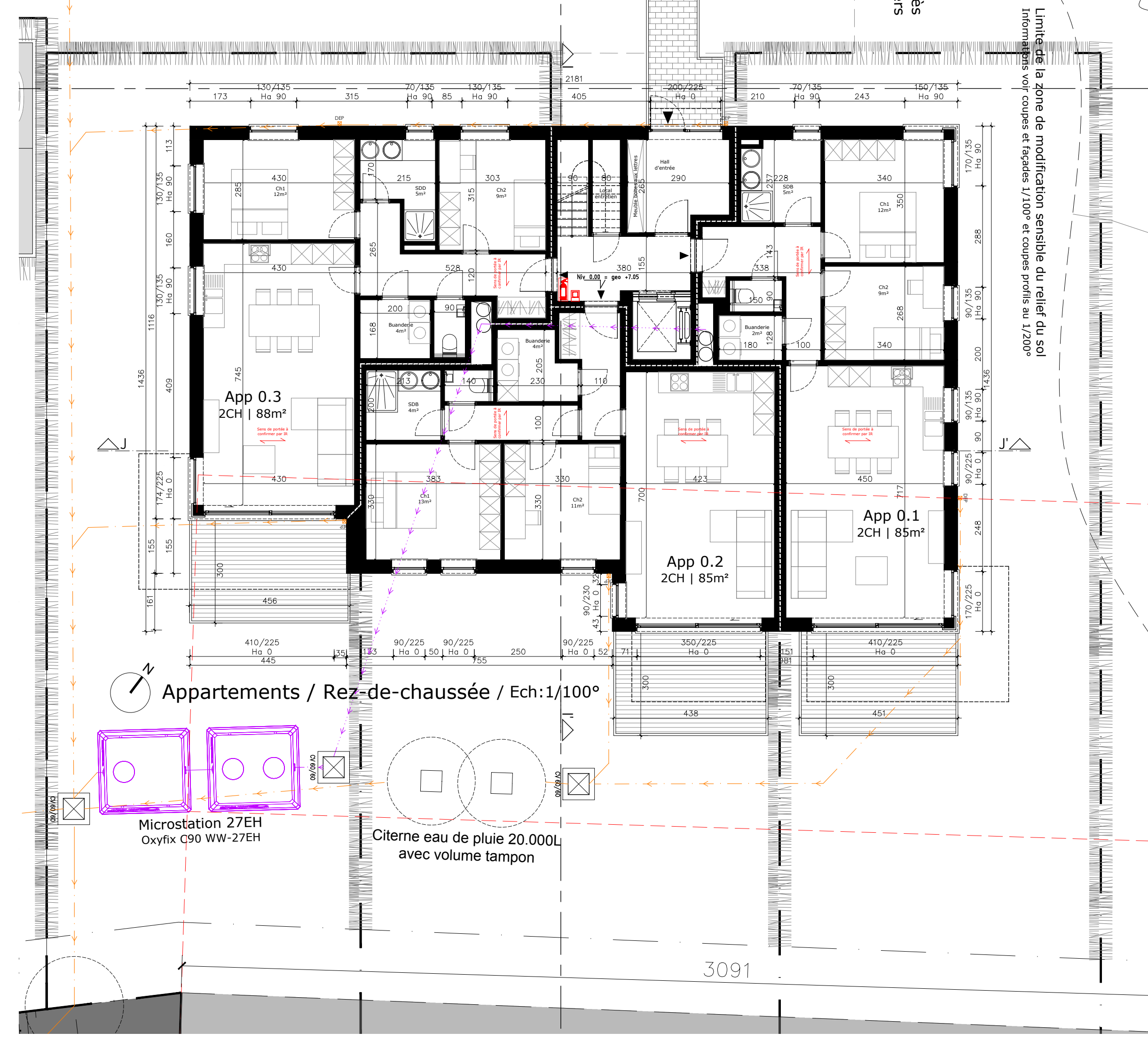
Appartements / Coupe II' / Ech:1/100°



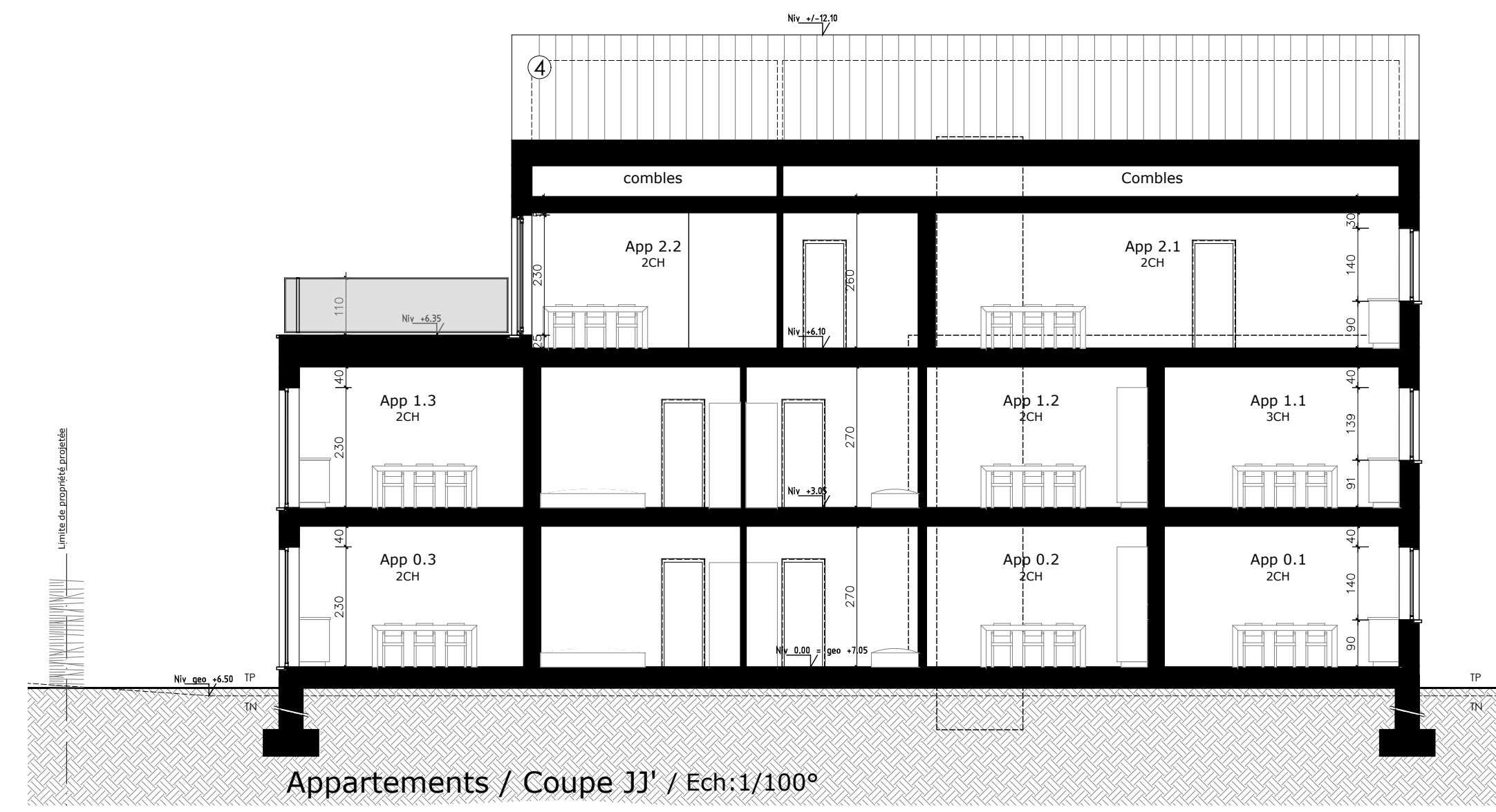
Appartements / Rez +2 / Ech:1/100°



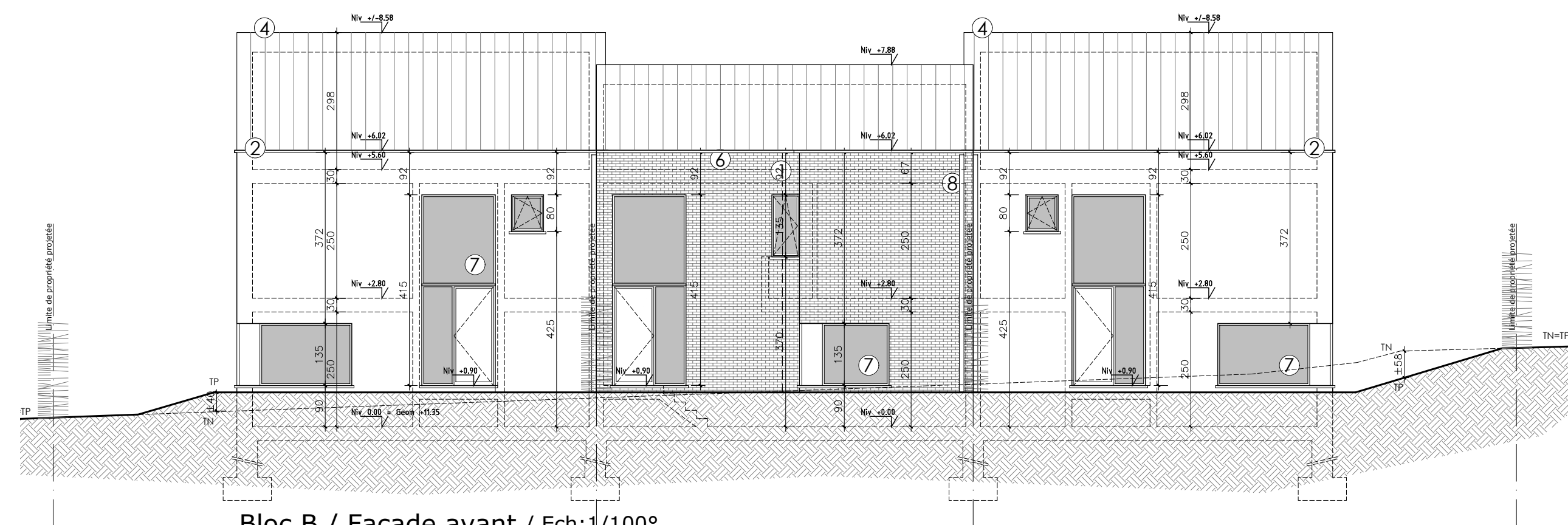
Appartements / Rez +1 / Ech:1/100°



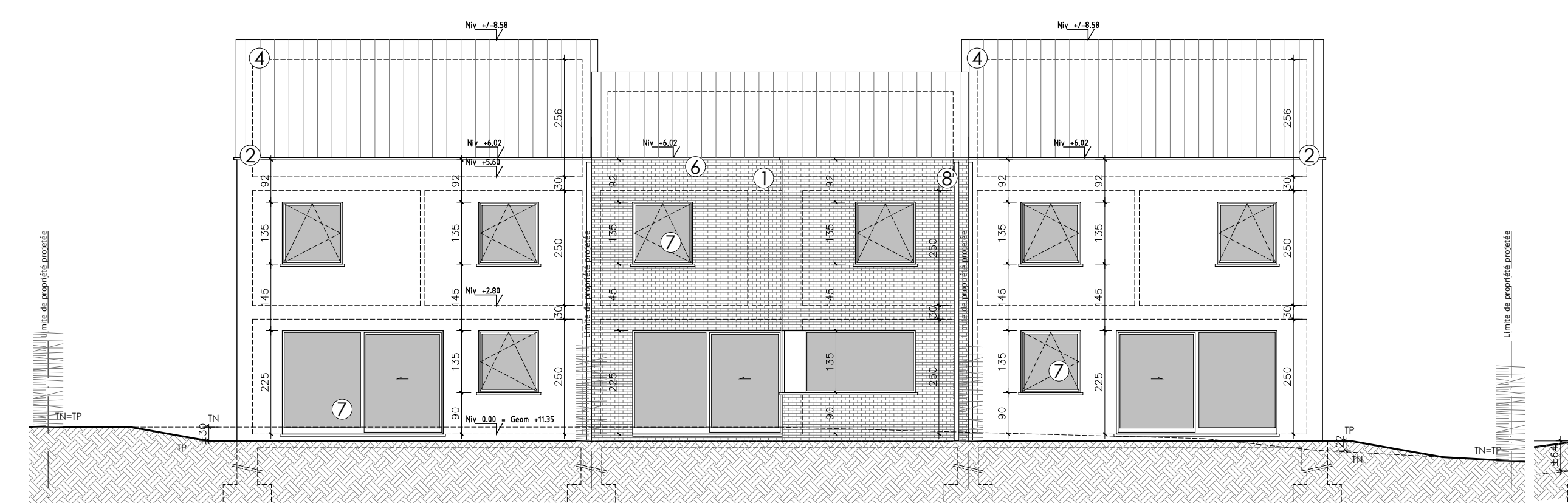
Appartements / Rez-de-chaussée / Ech:1/100°



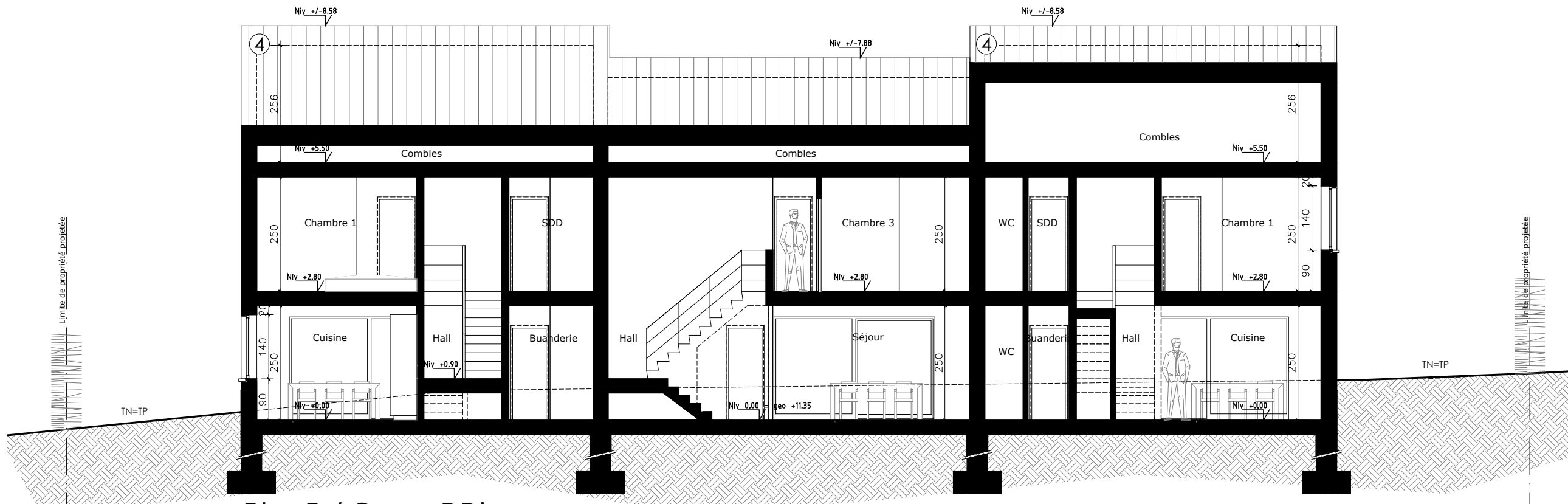
Appartements / Coupe JJ' / Ech:1/100°



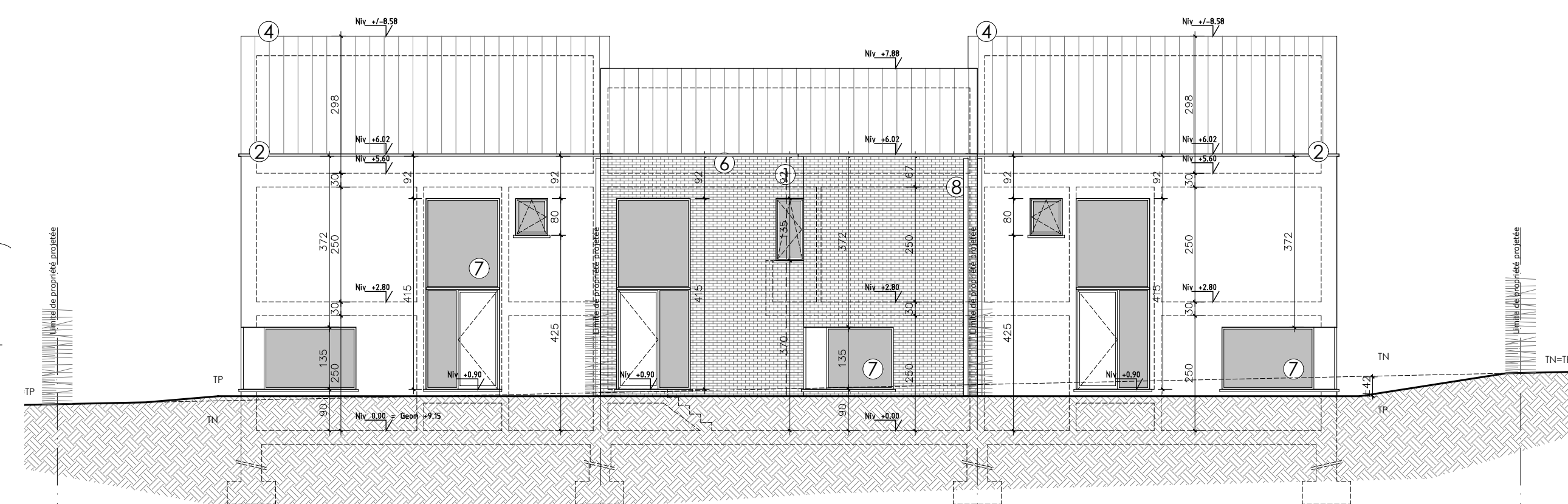
Bloc B / Facade avant / Ech:1/100°



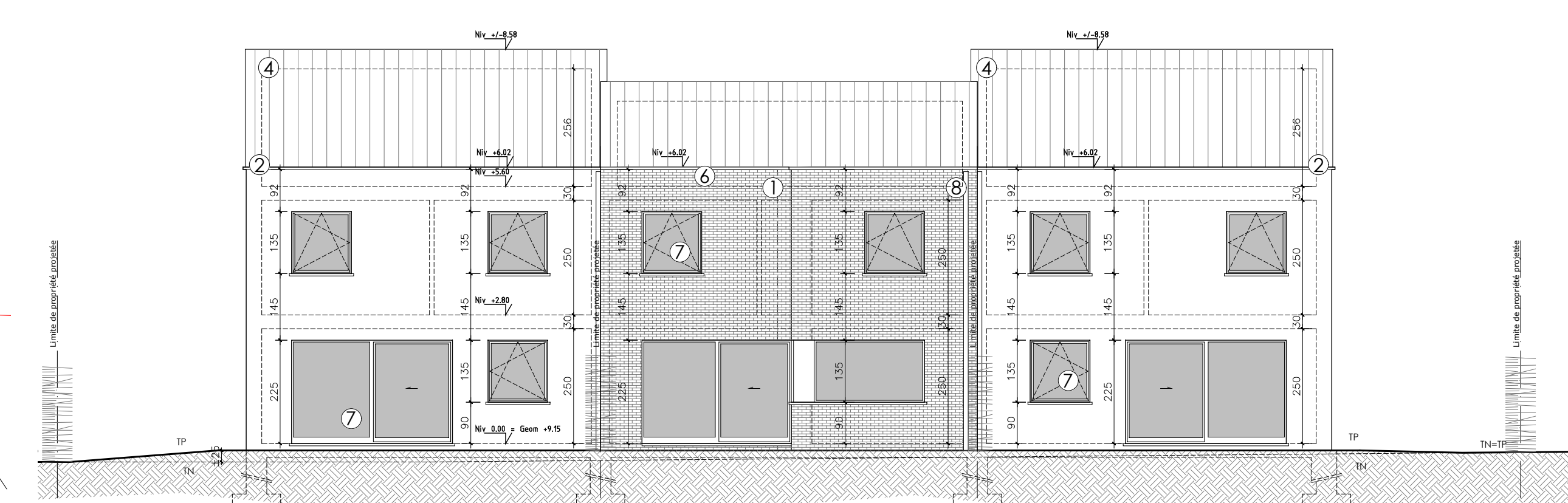
Bloc B / Façade arrière / Ech:1/100°



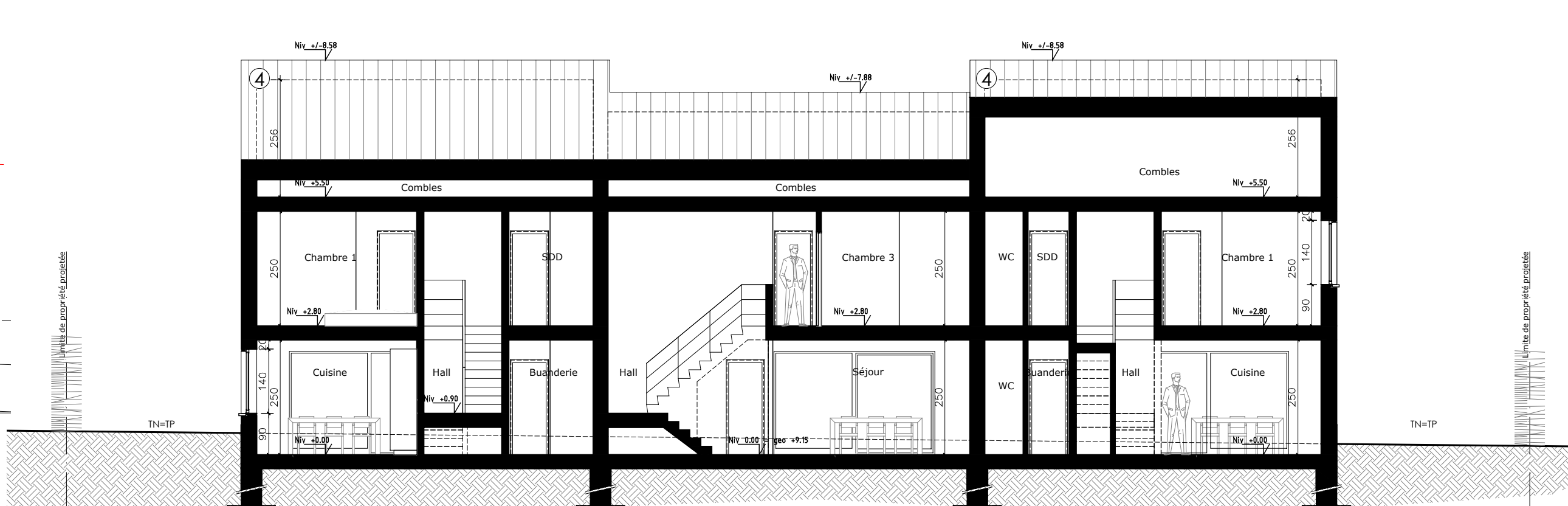
Bloc B / Coupe DD' / Ech:1/100°



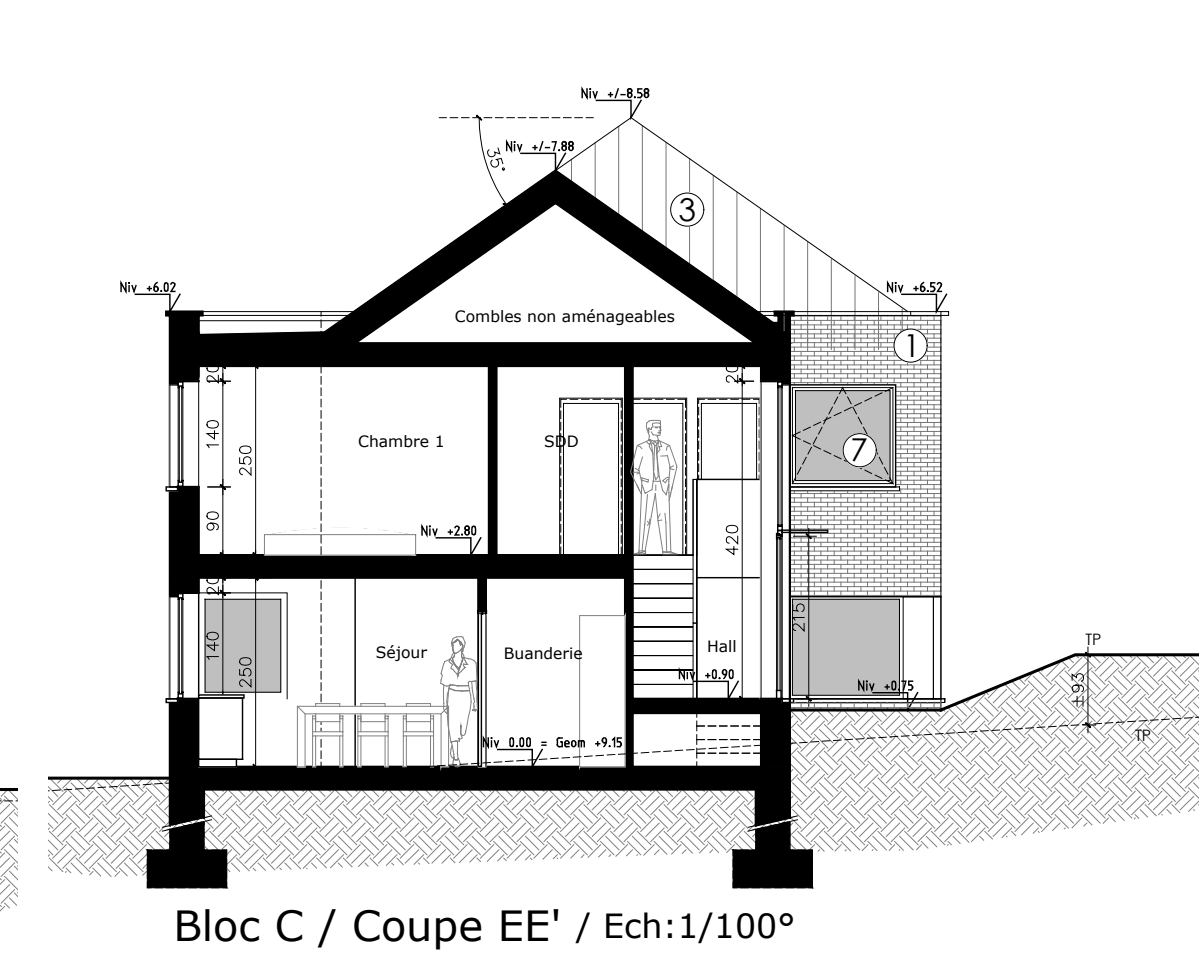
Bloc C / Façade avant / Ech:1/100°



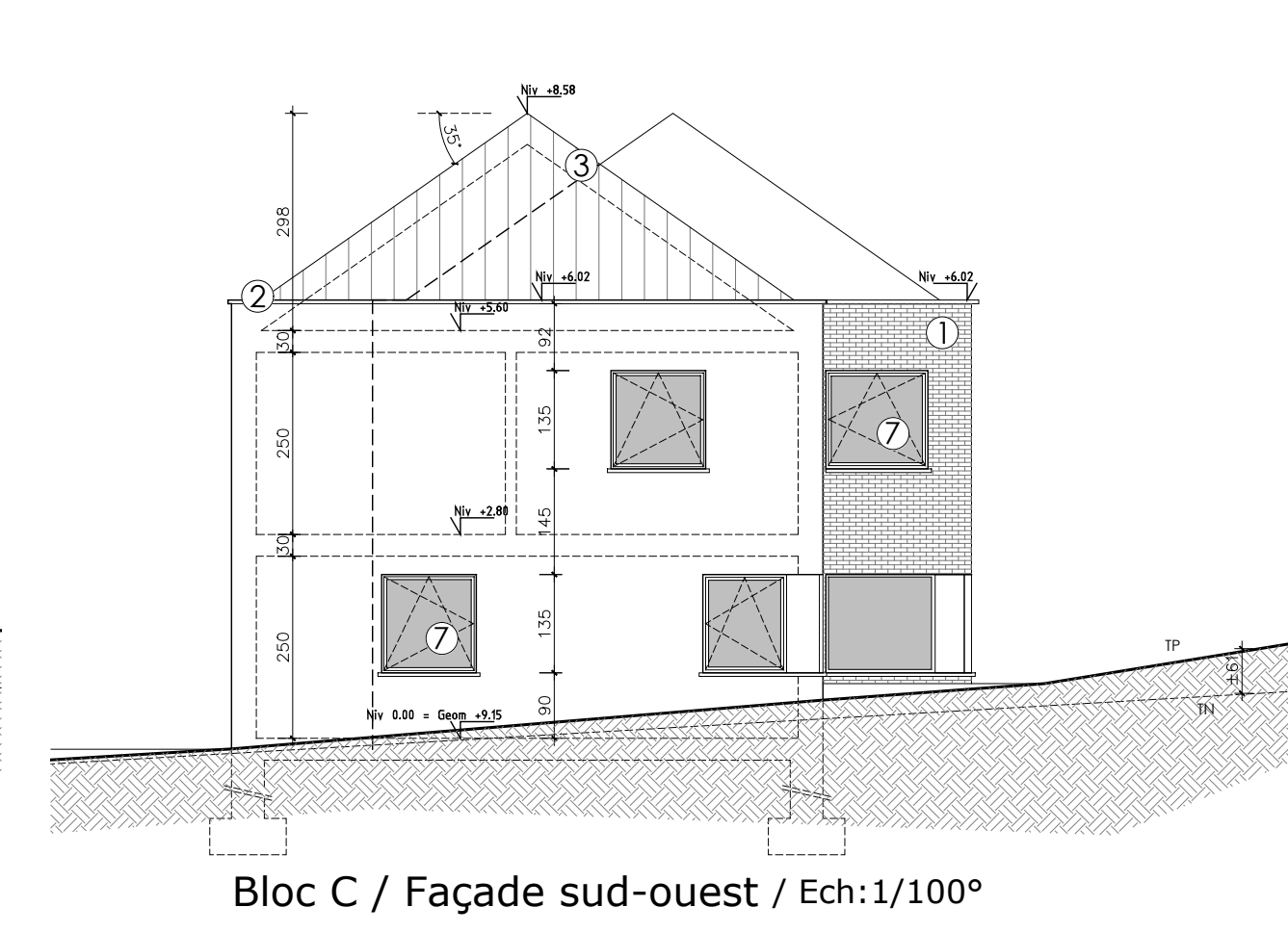
Bloc C / Façade arrière / Ech:1/100°



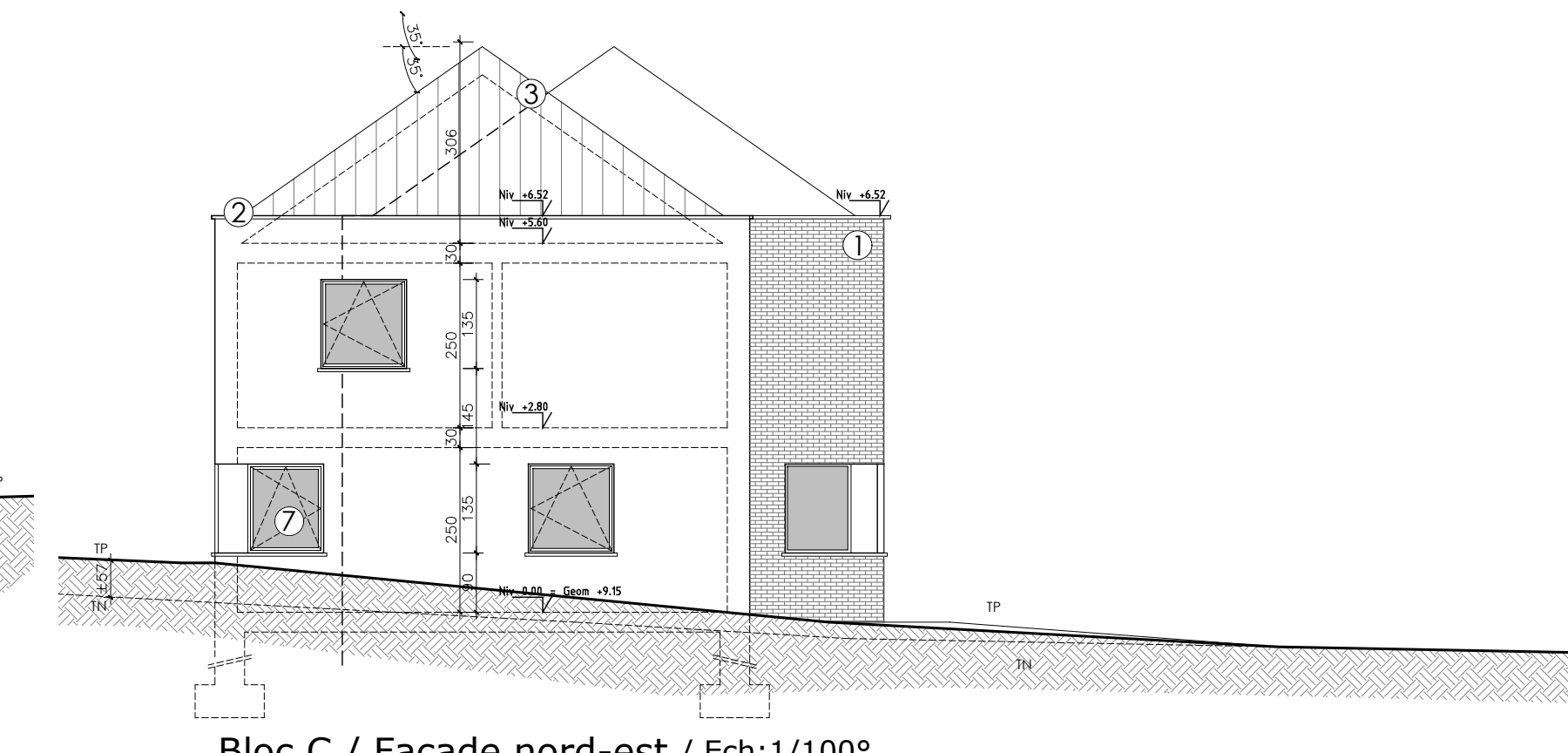
Bloc C / Coupe FF' / Ech:1/100°



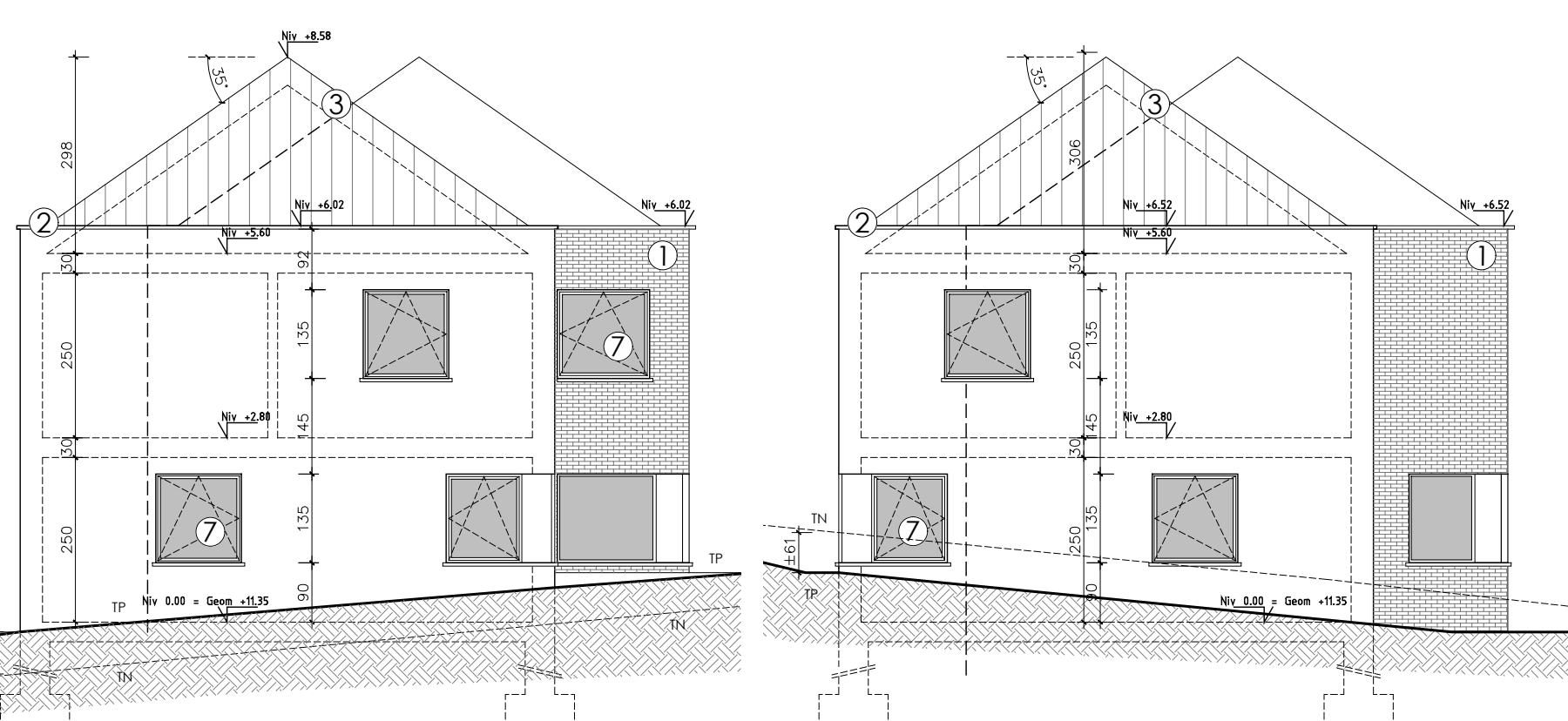
Bloc C / Coupe EE' / Ech:1/100°



Bloc C / Façade sud-ouest / Ech:1/100°

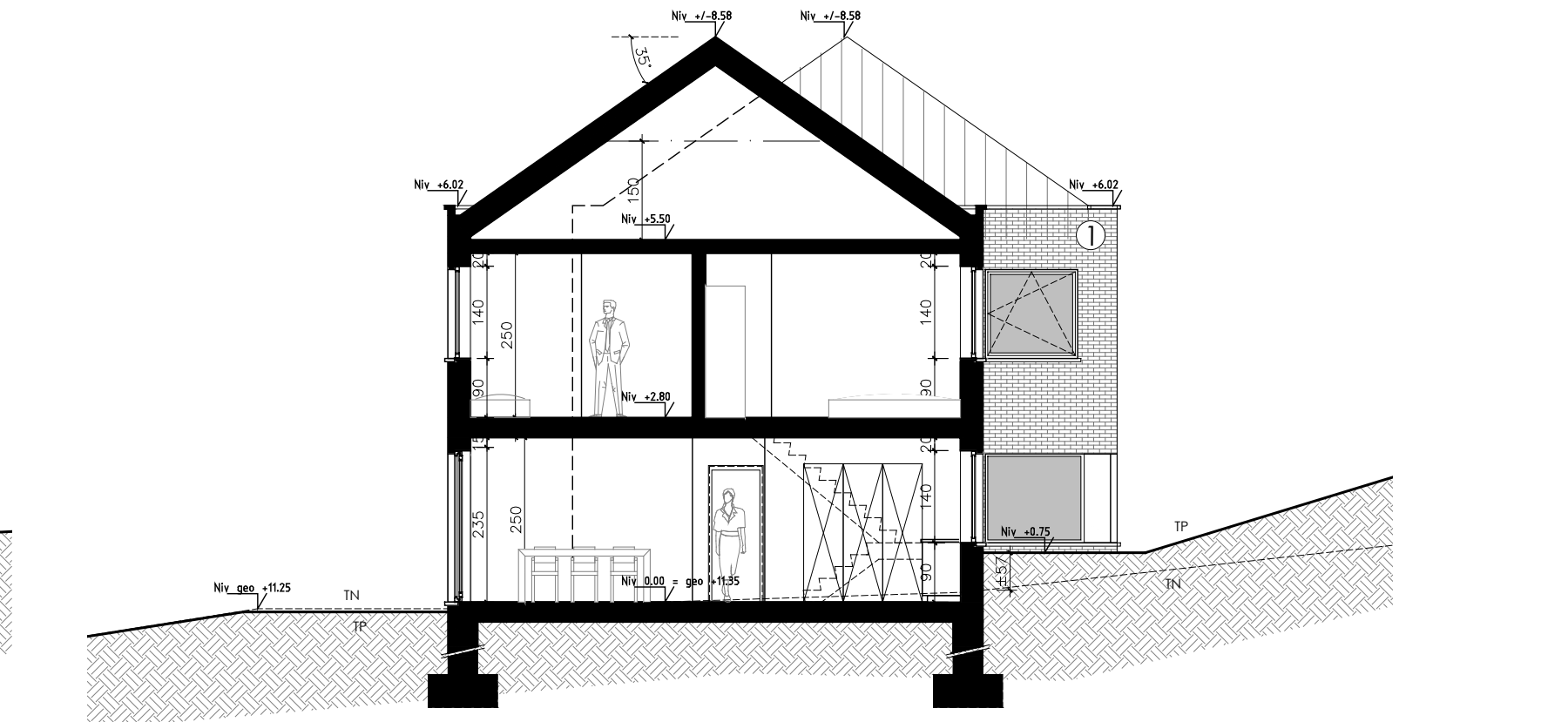


Bloc C / Facade nord-est / Ech:1/100°



Bloc B / Facade sud-ouest / Ech:1/100°

Bloc B / Facade nord-est / Ech:1/100°



Bloc B / Coupe CC' / Ech:1/100°

- Pavés drainants, perméables
- Dalles béton-gazon, perméables
- Dolomie stabilisée, perméable
- Terrasses
- Toiture plate non accessible végétalisée
- Démarche communale d'aménagement du VIC/GAL et de la voirie voir étiquette INASEP

Matériaux:

- 1 Briques teinte gris ocre rouge brun (périmètre II)
- 2 Crépés teinte ocre-rouge brun (type terracota).
- 3 Bordage en ardoise teinte gris anthracite
- 4 Couverture en ardoise teinte gris anthracite
- 5 Toiture plate verte
- 6 Toiture plate métallique / rive de teinte gris anthracite
- 7 Châssis PVC teinte gris moyen
seuls en aluminium pour les toitures dans le cas des
seuls en pierre bleue pour les toitures dans le cas des entrées
- 8 Descentes d'eau / gouttières en zinc teinte gris anthracite
- 9 Balcon préfabriqué en béton teinte gris clair
- 10 Garde corps en verre transparent
monté en aluminium teinte identique châssis

DEMANDE DE PERMIS D'URBANISME

Assainissement et réhabilitation d'un ancien site par la démolition de ruines et de bâtiments vétustes, par le développement d'un ensemble immobilier composé de 11 maisons unifamiliales et un immeuble à appartements de 8 logements.

rue Baty Frie et rue Bourgmestre René Bouchat à 5340 Gevees.
GESVES / Division 1 / section B / Parcelles 456D,453G,453F,453H,453I,453J,453K,453L,453M,453N,453O,453P,453Q,453R,453S,453T,453U,453V,453W,453X,453Y,453Z

<p>MAÎTRE DE L'OUVRAGE Urbanis agn (Groupe Diversis)</p> <p>Quai de Rome, 53 4000 Liège tel: 042/52.88.07</p> <p>www.diversis.be</p>	<p>ARCHITECTE BEE architect s.c.p.r.l.</p> <p>BEE architect</p> <p>Av. Reine Elisabeth, 40 5000 Namur (Bee2) tel: 081/877.032 fax: 081/835.022 namur@beearchitect.be www.beearchitect.be</p>	<p>ENTREPRISE DE CONSTRUCTION à désigner</p> <p>PEB / ITS Air-Lab Représenté par M. Nicolas Giff Rue Dossin, 34 à 4000 Liège tel: 0497/55.02.69 nick@air-lab.be</p>	<p>COORDINATEUR SECURITE Genie tec Belgium Représenté par M. Tremont David Avenue des Dessus-de-Lives, 2 à 5101 Namur tel: 081/20.78.52 tremont.david@genietec.be</p> <p>INGENIEUR ECM Engineering Représenté par M. Nicolas Giff Rue Haute, 51 à 4700 Eupen tel: 087/31.35.00 ng@ecm.eu</p>
---	--	---	--

- Situation projetée:
1. Bloc B (Coupes-façades) - Ech:1/100°
 2. Bloc C (coupes-façades) - Ech:1/100°
 3. Immeuble à appartements (plans-coupes-façades) - Ech:1/100°

SRI: Selon rapport de prévention incendie du 21/05/2018 (RIF 21852/OGD/2018/02062).
SR: Le dimensionnement des éléments de stabilité sera fait en phase d'exécution.
PEB: Selon réglementation en vigueur, voir documents PEB en annexe à la demande de permis d'urbanisme.
Géomètre: Lével du 03/12/18, tél: 081/877.032, bureau de géomètre geo40534 - rue sur les Roches 15 à 5004 Rouge.
CSM:0476/35.64.10 - Tel : 081/21.18.67 - plan n°1140711niv, complément de relevé en juillet 2018 des autres remarquables (relevé et identification) voir rapport en annexe à la demande de permis d'urbanisme.

20/06/19	Permis d'urbanisme - Adaptation des plans selon prescriptions PU (courtesy du 15/04/19).	B
21/08/18	Permis d'urbanisme	A
Date	Modification	Index
Permis d'urbanisme		20/06/2019 4/4 B